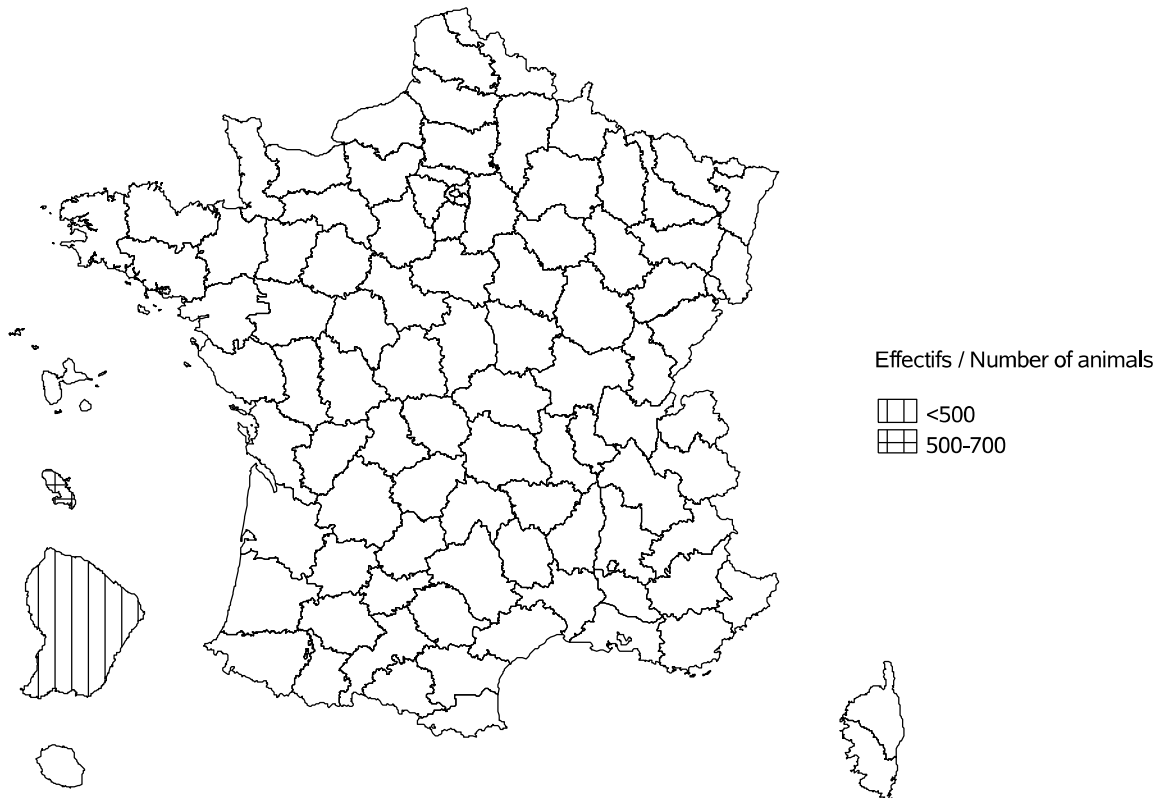


# RACE BRAHMAN

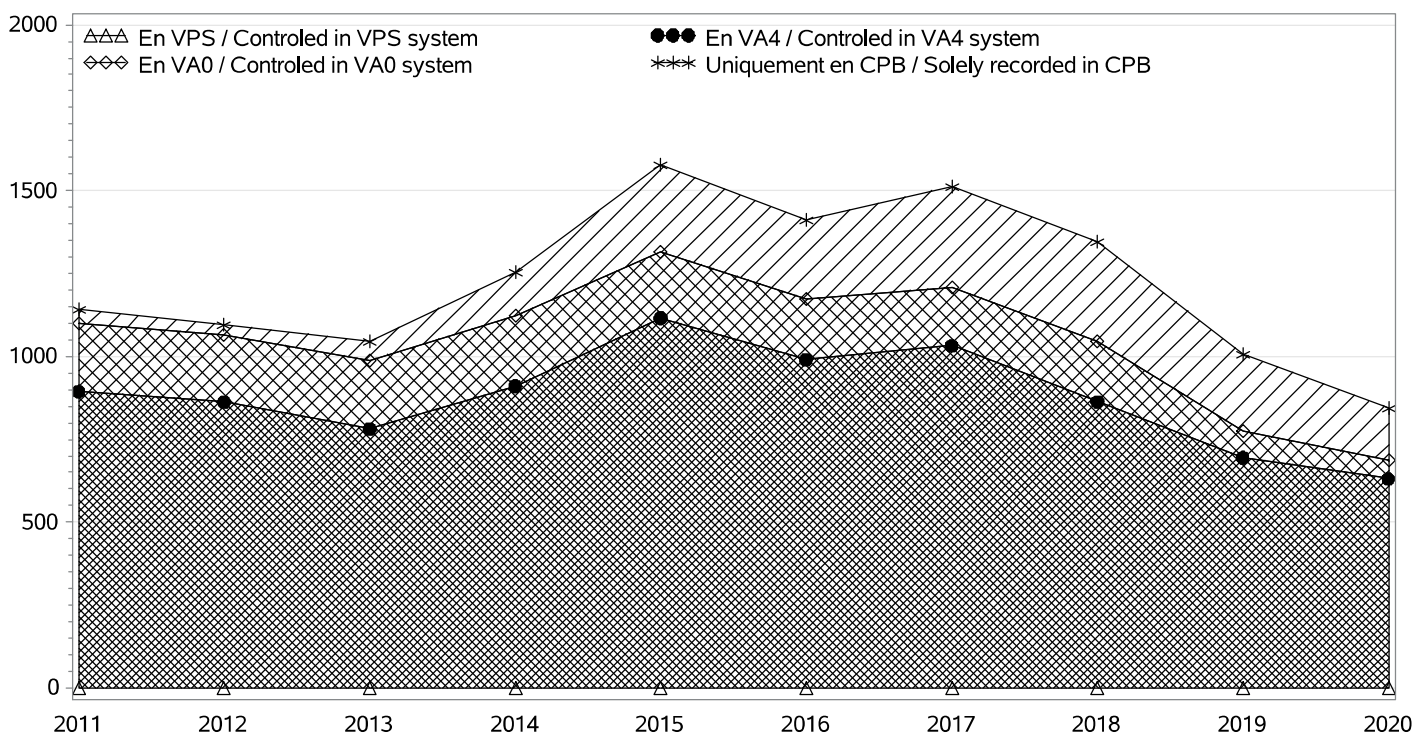
**VACHES CONTROLEES EN 2020 / RECORDED COWS : 843 (30 % de la population)**

vaches en CPB / cows in CPB formula : 158 (18 % des vaches contrôlées)  
 vaches en VA0 / cows in VA0 formula : 54 (6 % des vaches contrôlées)  
 vaches en VA4 / cows in VA4 formula : 631 (74 % des vaches contrôlées)  
 dont vaches en VPS / cows in VPS formula : 0 (0 % des vaches en VA4)

## Répartition géographique / Geographical repartition



## Evolution cumulée des vaches contrôlées / Cumuled evolution of recorded cows



**RACE BRAHMAN**

**TROUPEAUX CONTROLES / RECORDED HERDS**

**Nombre total / Total number : 24**

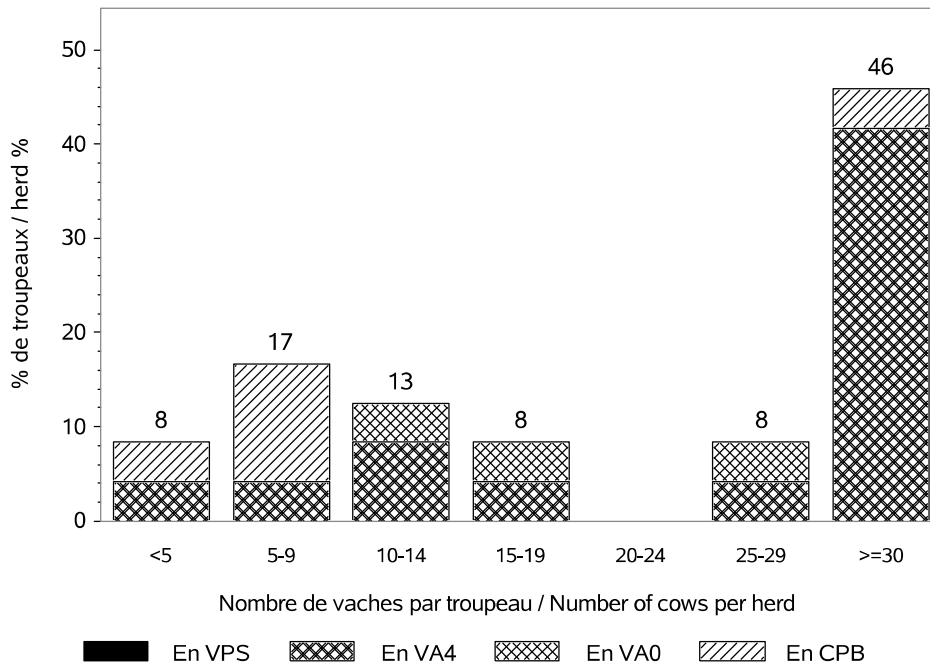
troupeaux en CPB / herds in CPB formula : 5

troupeaux en VA0 / herds in VA0 formula : 3

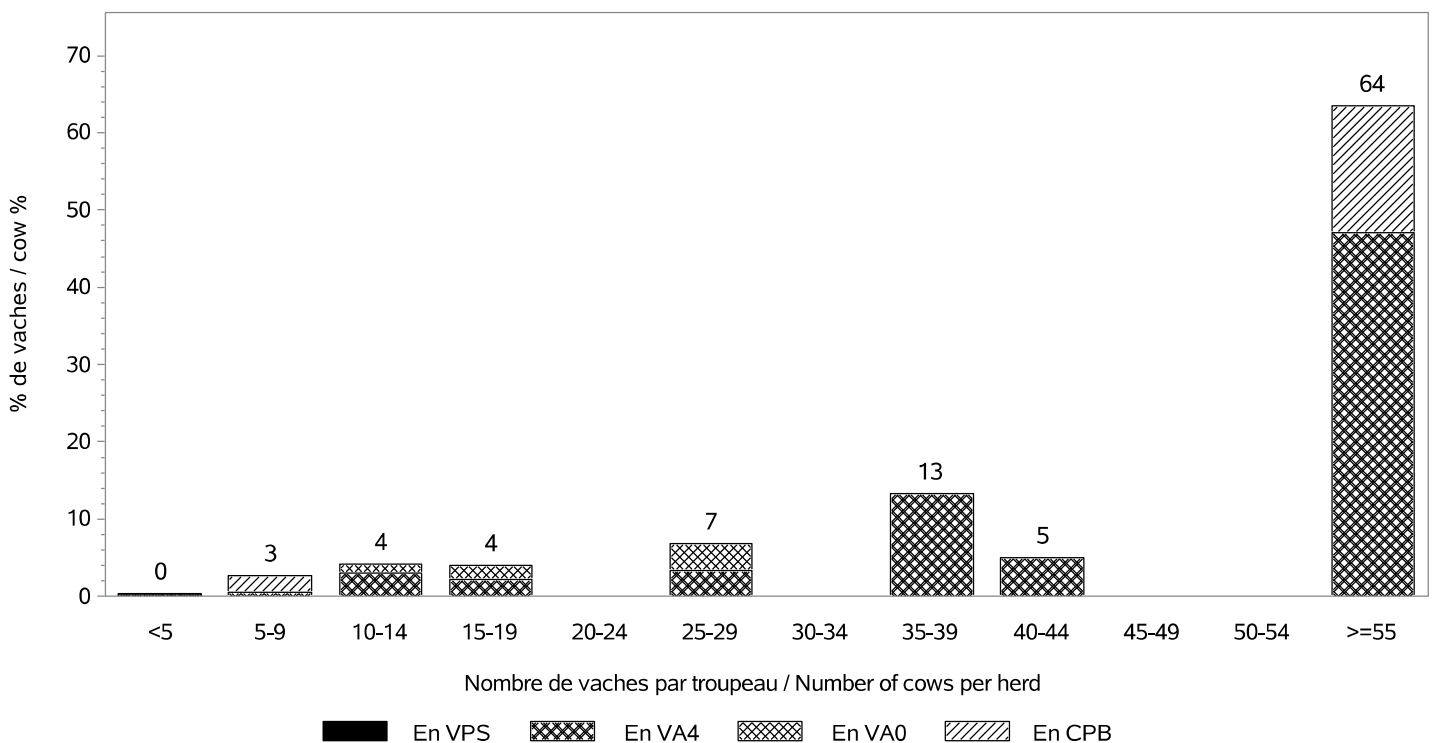
troupeaux en VA4 / herds in VA4 formula : 16

dont troupeaux en VPS / herds in VPS formula : 0

**Taille des troupeaux / Herd size**



**Répartition des vaches suivant la taille des cheptels / Recorded cows according to herd size**  
**Nombre total de vaches / Total number of cows : 843**

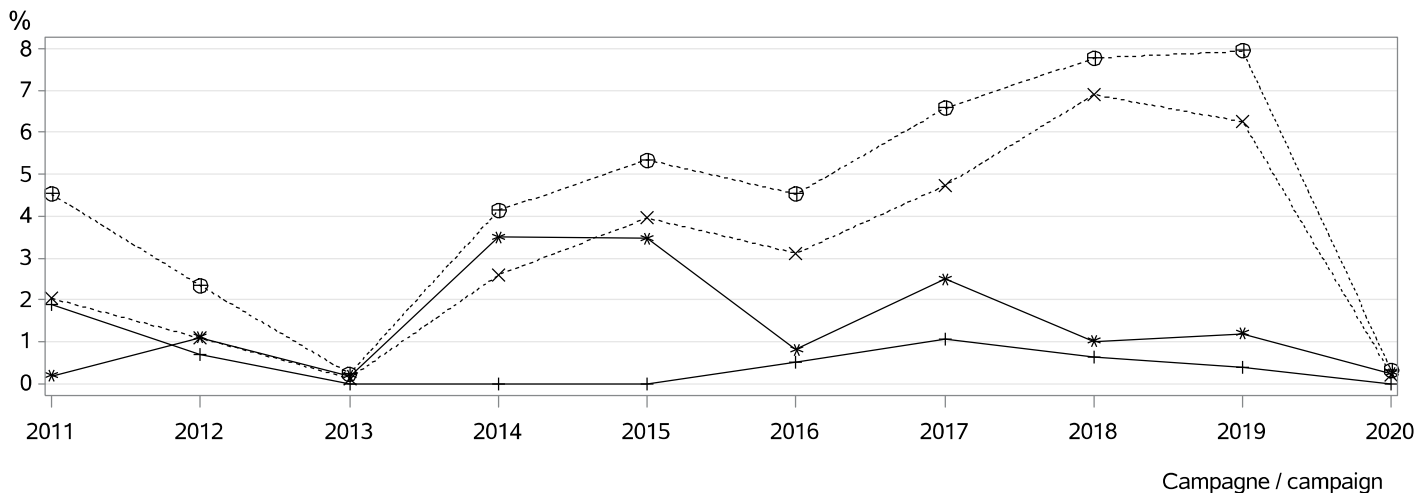


**RACE BRAHMAN**

**INSEMINATION ARTIFICIELLE / ARTIFICIAL INSEMINATION**

**Nombre de taureaux / Sires number : 1**  
 dont taureaux de race BRAHMAN / Sires of the BRAHMAN breed : 1

**Pourcentage de veaux nés d'IA / Percentage of calves born from AI**

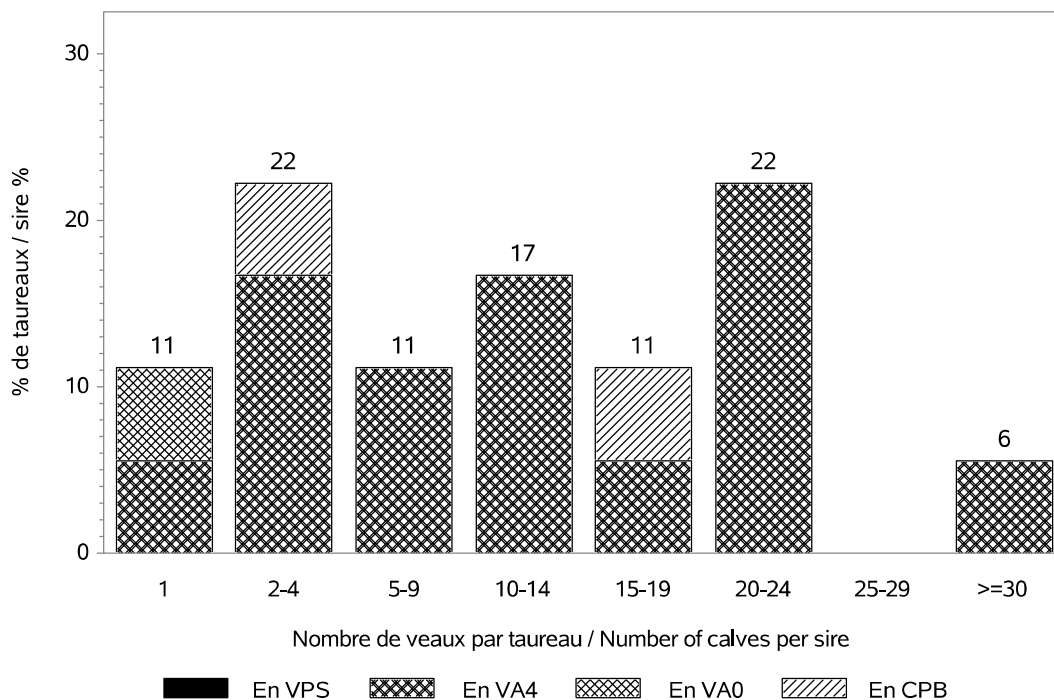


- ⊕⊕⊕ dans les troupeaux pratiquant l'IA / in herds using AI
- \*×× parmi les veaux purs tous troupeaux / among pure breed calves any herds
- \*\*\* parmi les veaux purs troupeaux VA4 / among pure breed calves in VA4 herds
- +++ parmi les veaux croisés / among crossbreed calves

**MONTE NATURELLE / NATURAL SERVICE**

**Nombre de taureaux / Sires number : 18**  
 dont taureaux de race BRAHMAN / Sires of the BRAHMAN breed : 13  
**Taux de remplacement / Replacement rate : 17 %**  
 dont taureaux de race BRAHMAN / Sires of the BRAHMAN breed : 15 %

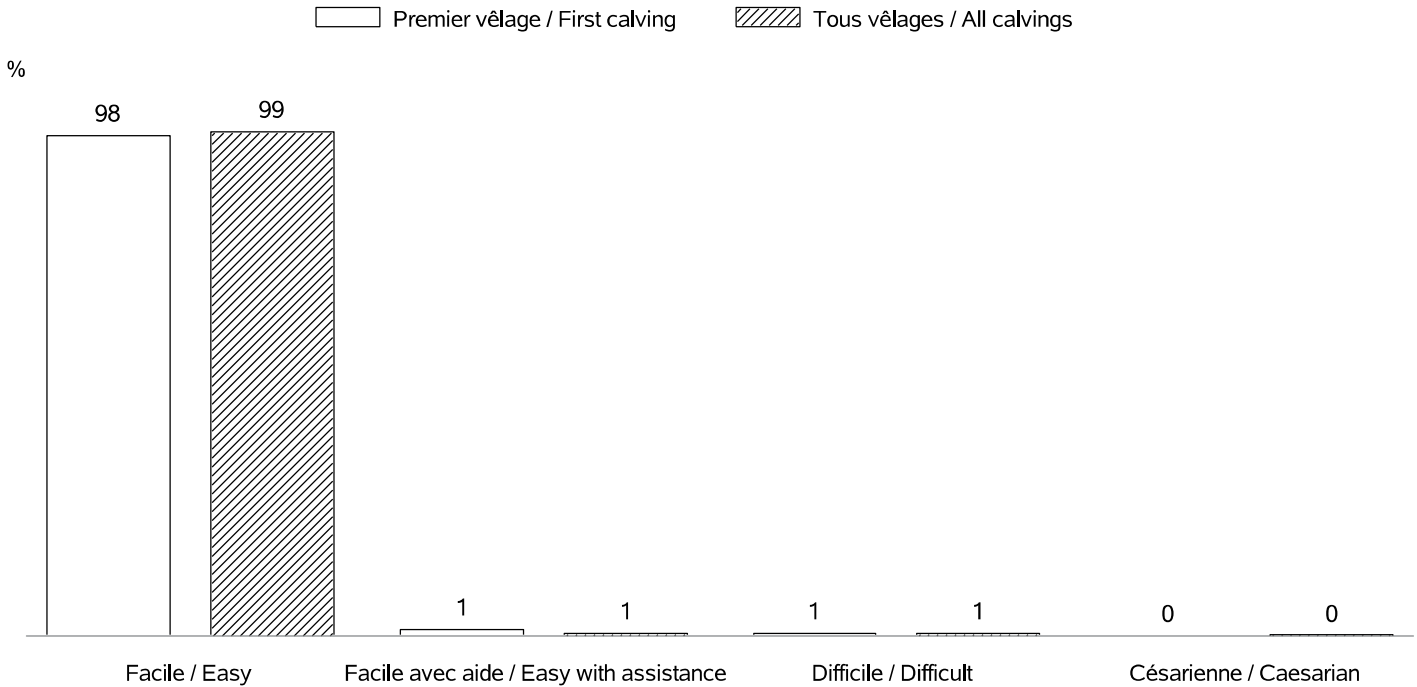
**Niveau d'utilisation des taureaux / Level of sire use**



**RACE BRAHMAN**

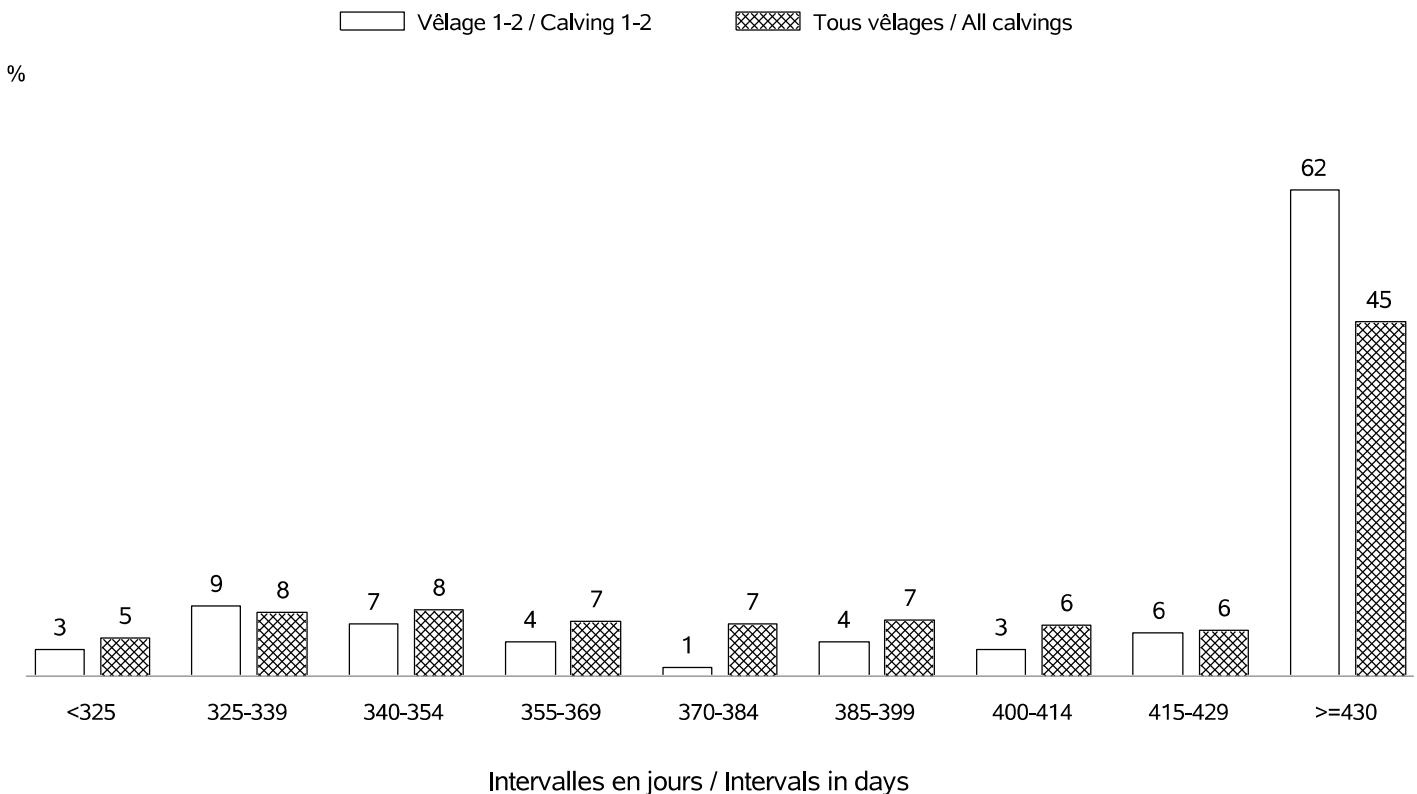
**CONDITIONS DE NAISSANCE / BIRTH CONDITIONS**

Nb vêlages utilisés / Nb calving used : 795  
 Nb troupeaux utilisés / Nb herds used : 21  
 vêlages gémellaires / Twin calvings : 0.7 %



**INTERVALLE ENTRE VELAGES / CALVING INTERVALS**

Nb troupeaux utilisés / Nb herds used : 21  
 Vêlage 1-2 / Calving 1-2 => Nb: 90; moyenne: 478 jours; écart-type: 119.4 jours  
 Tous vêlages / All calvings => Nb: 512; moyenne: 444 jours; écart-type: 105.2 jours



# RACE BRAHMAN

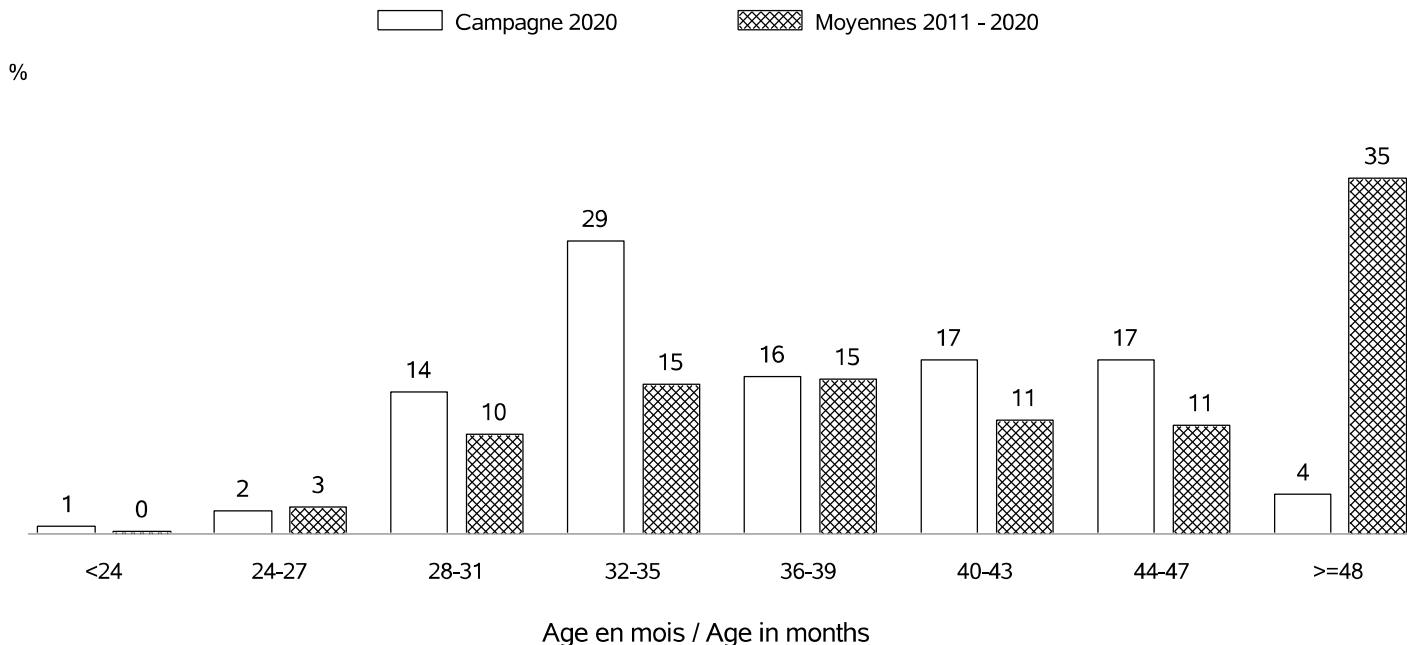
## AGE AU PREMIER VELAGE / AGE AT FIRST CALVING

Nb vélages utilisés / Nb calving used : en 2020 => 128 (moyenne: 38 mois; écart-type:6.1 mois)

Nb troupeaux utilisés / Nb herds used : en 2020 => 23

Nb vélages utilisés / Nb calving used : campagnes 2011 - 2020 => 2288 (moyenne: 52 mois; écart-type: 30 mois)

Nb troupeaux utilisés / Nb herds used : campagnes 2011 - 2020 => 28



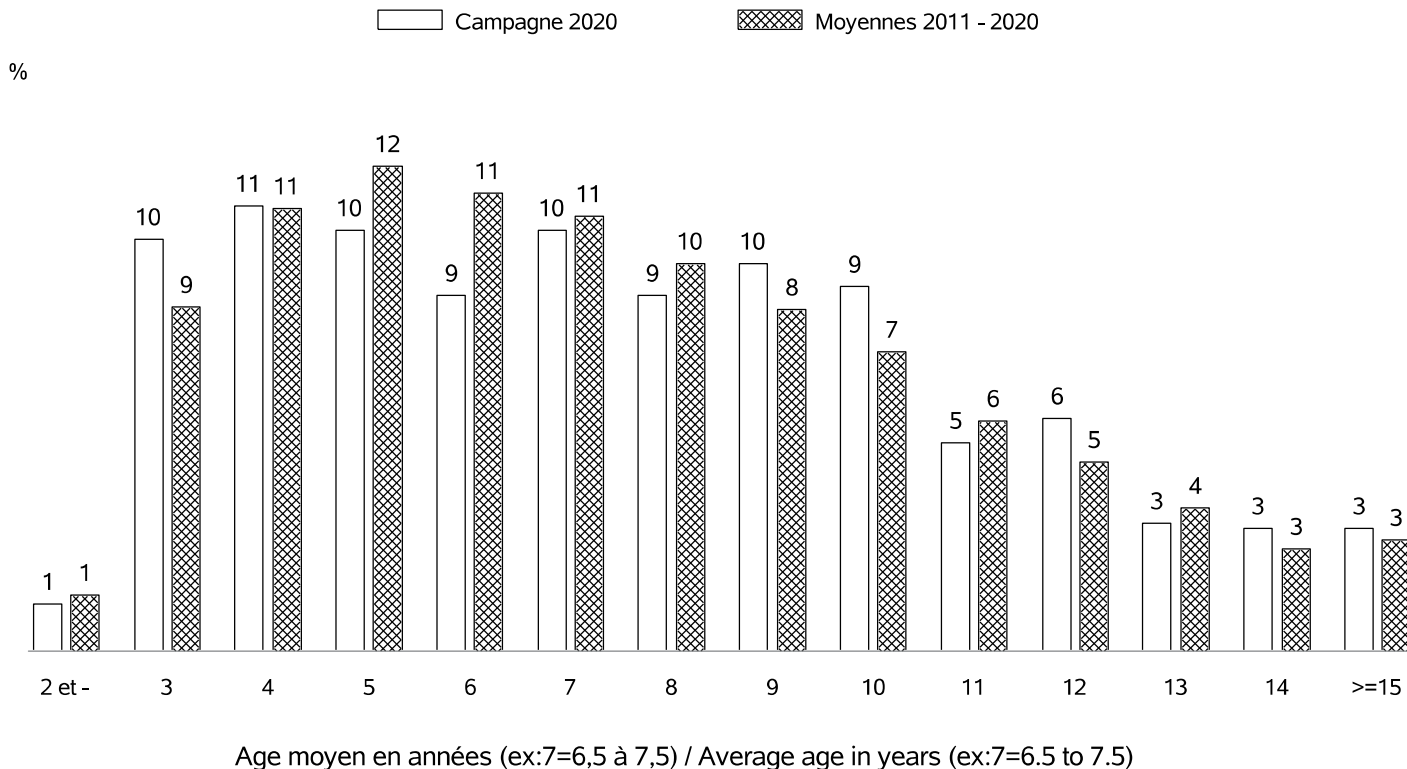
## AGE AU VELAGE / AGE AT CALVING

Nb vélages utilisés / Nb calving used : en 2020 => 850 (moyenne:7.6 ans; écart-type:3.4 ans)

Nb troupeaux utilisés / Nb herds used : en 2020 => 24

Nb vélages utilisés / Nb calving used : campagnes 2011 - 2020 => 12368 (moyenne: 7.5 ans; écart-type: 3.3 ans)

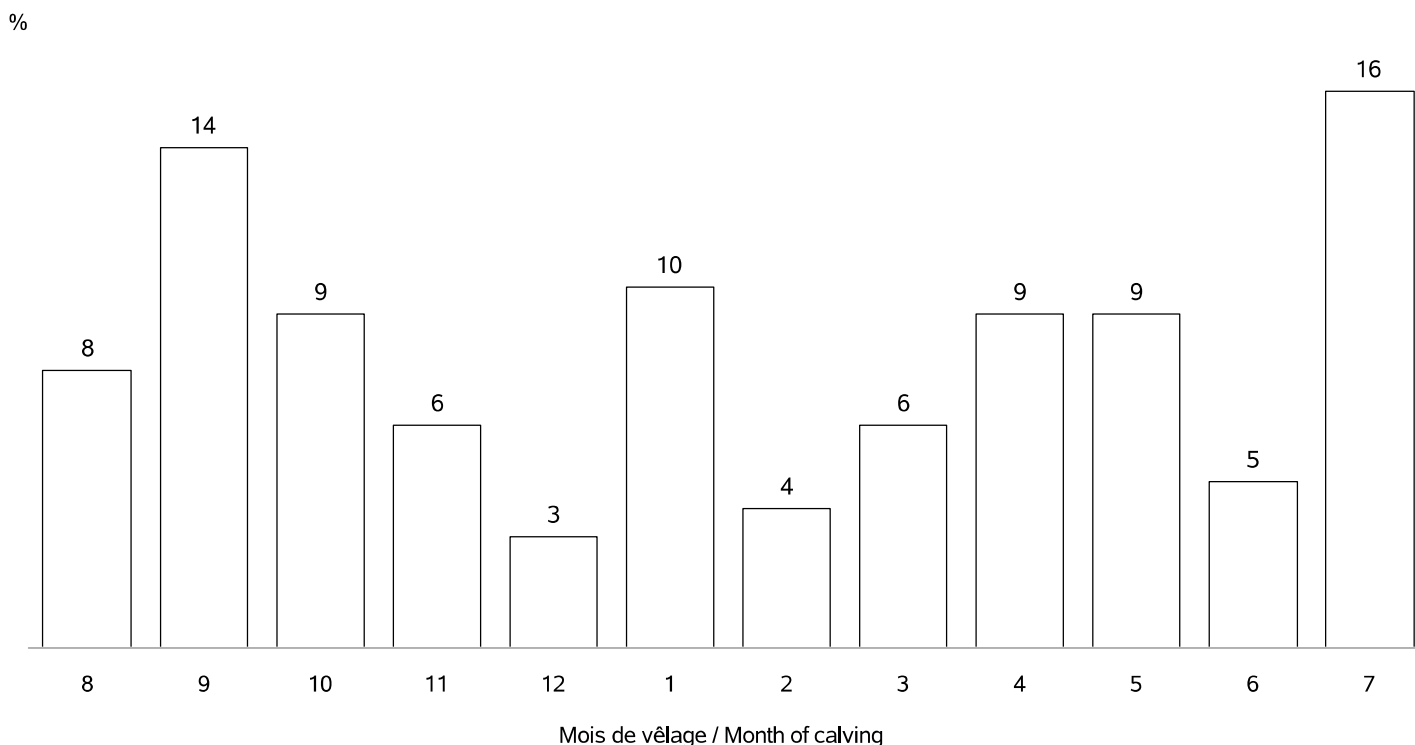
Nb troupeaux utilisés / Nb herds used : campagnes 2011 - 2020 => 35



**RACE BRAHMAN**

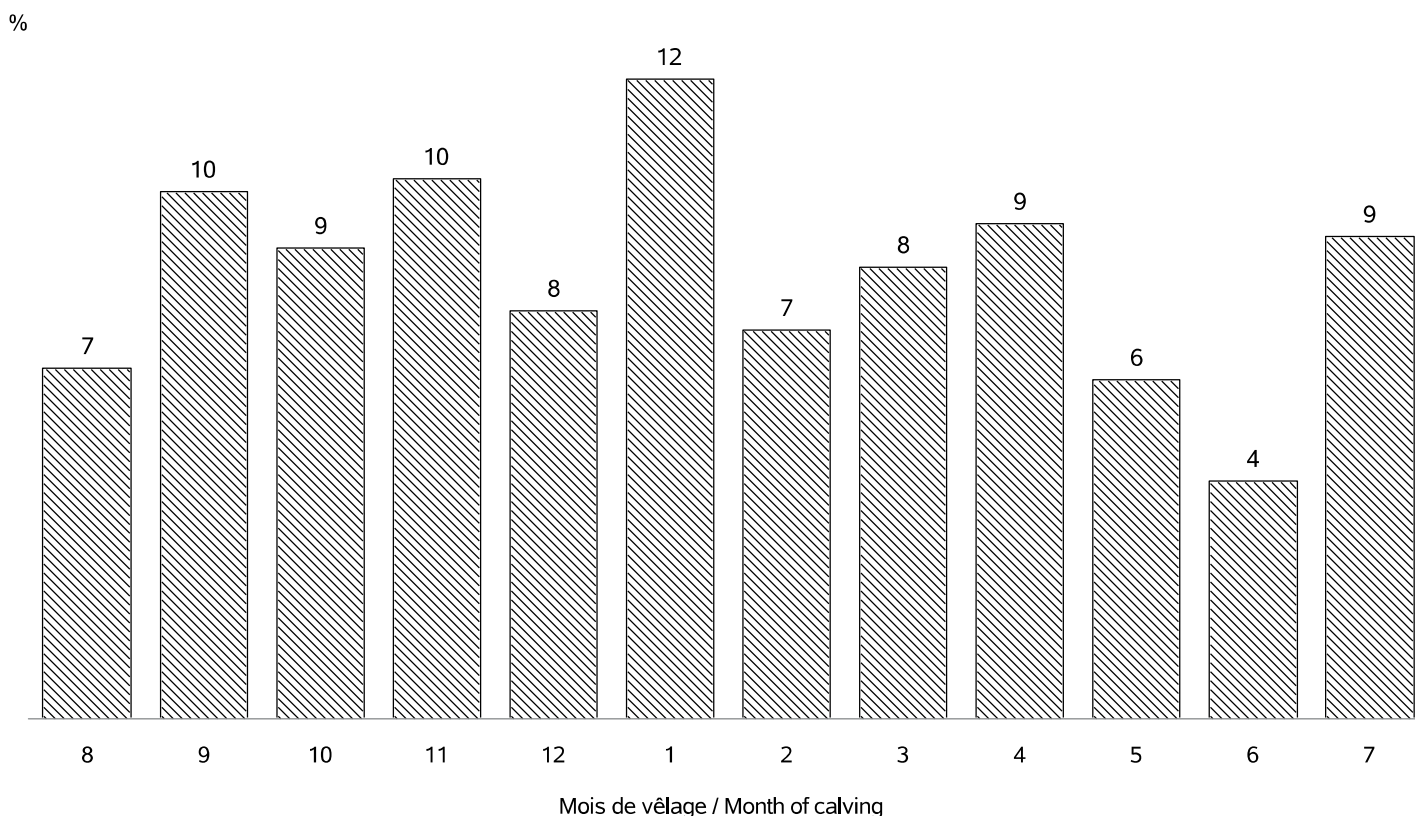
**REPARTITION DES PREMIERS VELAGES / FIRST CALVING REPARTITION**

Nb vêlages utilisés / Nb calving used : en 2020 => 128  
 Nb troupeaux utilisés / Nb herds used : en 2020 => 23



**REPARTITION DE TOUS LES VELAGES / ALL CALVING REPARTITIONS**

Nb vêlages utilisés / Nb calving used : 850  
 Nb troupeaux utilisés / Nb herds used : 24



**RACE BRAHMAN****STATISTIQUES DES PESEES / WEIGHTS STATISTICS**

Age (j)		Campagne 2020			
		Moyenne	Ecart-Type	Nb veaux	Nb_élevages
Femelles	0 (PN en kg)	30.6	4.3	191	15
	0 (TP en cm)	67	23	77	3
	120 (PAT120j en kg)	115	23	47	7
	210 (PAT210j en kg)	174	31	43	7
Mâles	0 (PN en kg)	31.7	4.7	180	16
	0 (TP en cm)	67	23	78	3
	120 (PAT120j en kg)	126	27	36	7
	210 (PAT210j en kg)	191	36	33	6

Age (m)		Moyennes 2011 - 2020			
		Moyenne	Ecart-Type	Nb veaux	Nb_élevages
Femelles	0 (PN en kg)	31.8	4.9	3379	24
	0 (TP en cm)	73	23	202	4
	4 (PAT120j en kg)	123	25	827	10
	7 (PAT210j en kg)	179	29	697	10
	12 (PAT12m en kg)	239	41	579	9
	18 (PAT18m en kg)	312	49	242	8
	24 (PAT24m en kg)	360	39	20	6
Mâles	0 (PN en kg)	33.1	5.1	2833	25
	0 (TP en cm)	72	23	208	3
	4 (PAT120j en kg)	129	23	538	11
	7 (PAT210j en kg)	191	34	439	11
	12 (PAT12m en kg)	253	55	271	9
	18 (PAT18m en kg)	323	80	104	7
	24 (PAT24m en kg)	386	75	36	3

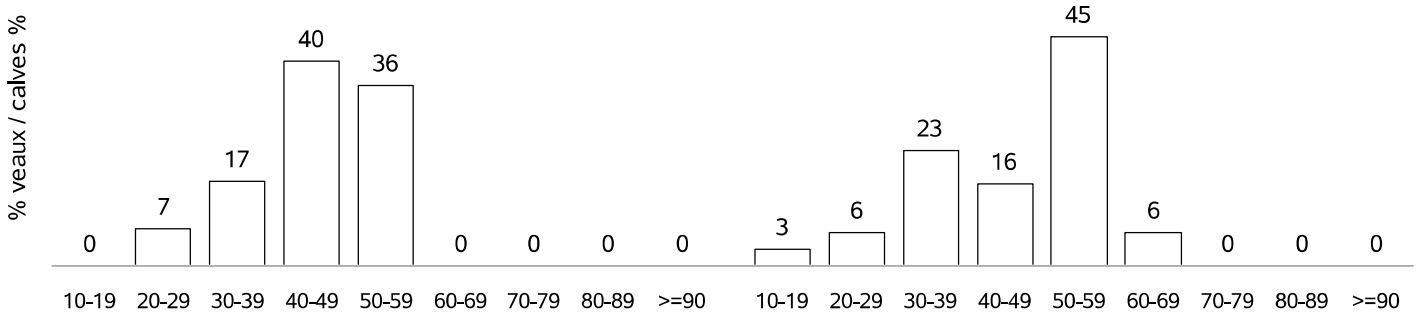
**RACE BRAHMAN**

**POINTAGE AU SEVRAGE-VEAUX NES CAMPAGNE 2020 / SCORING STATUS AT WEANING-CALVES BORN IN 2020**

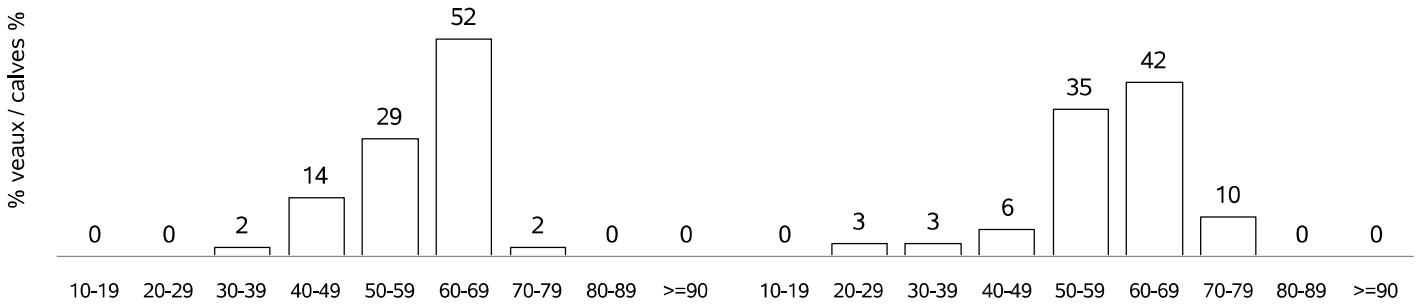
**Femelles : 42**

**Mâles : 31**

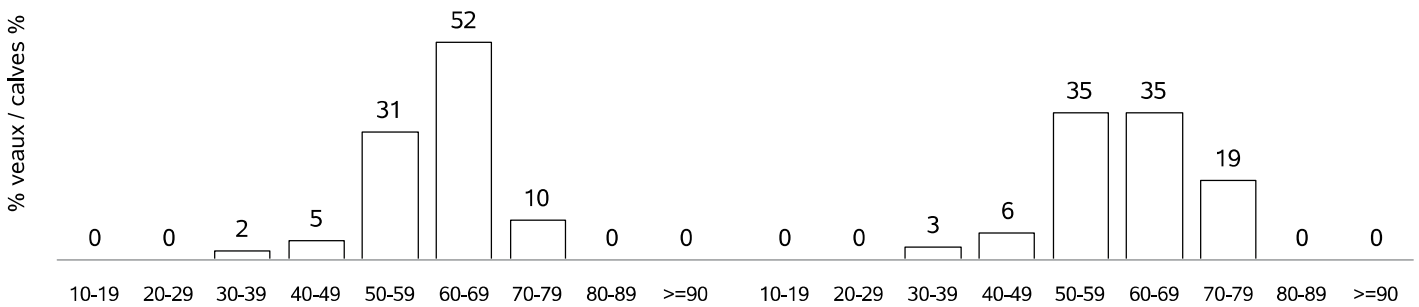
**DEVELOPPEMENT MUSCULAIRE / MUSCULAR DEVELOPMENT**



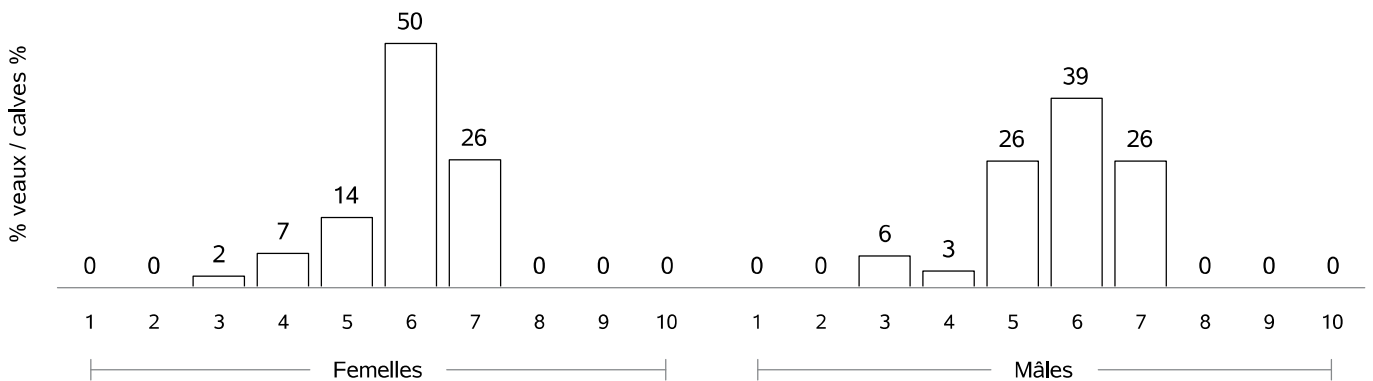
**DEVELOPPEMENT SQUELETIQUE / SKELETAL DEVELOPMENT**



**APTITUDES FONCTIONNELLES / FUNCTIONAL APTITUDES**



**ETAT D'ENGRAISSMENT / FATTENING STATUS**





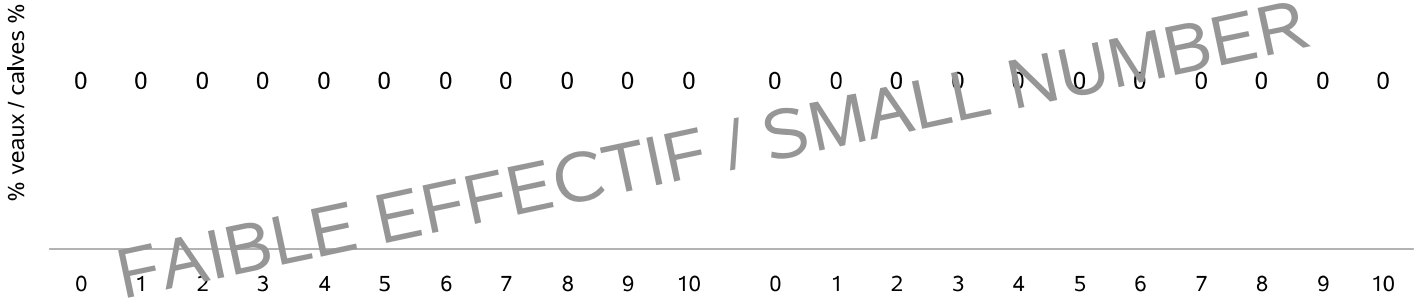
**RACE BRAHMAN**

**COMPORTEMENT VEAUX NES CAMPAGNE 2020 / TEMPERAMENT SCORE CALVES BORN IN 2020**

COMPORTEMENT A LA PESEE / MOVEMENTS DURING WEIGHING

**Femelles : 0**

**Mâles : 0**



COMPORTEMENT AU POINTAGE / TEMPERAMENT SCORE AT WEANING

**Femelles : 42**

**Mâles : 31**

